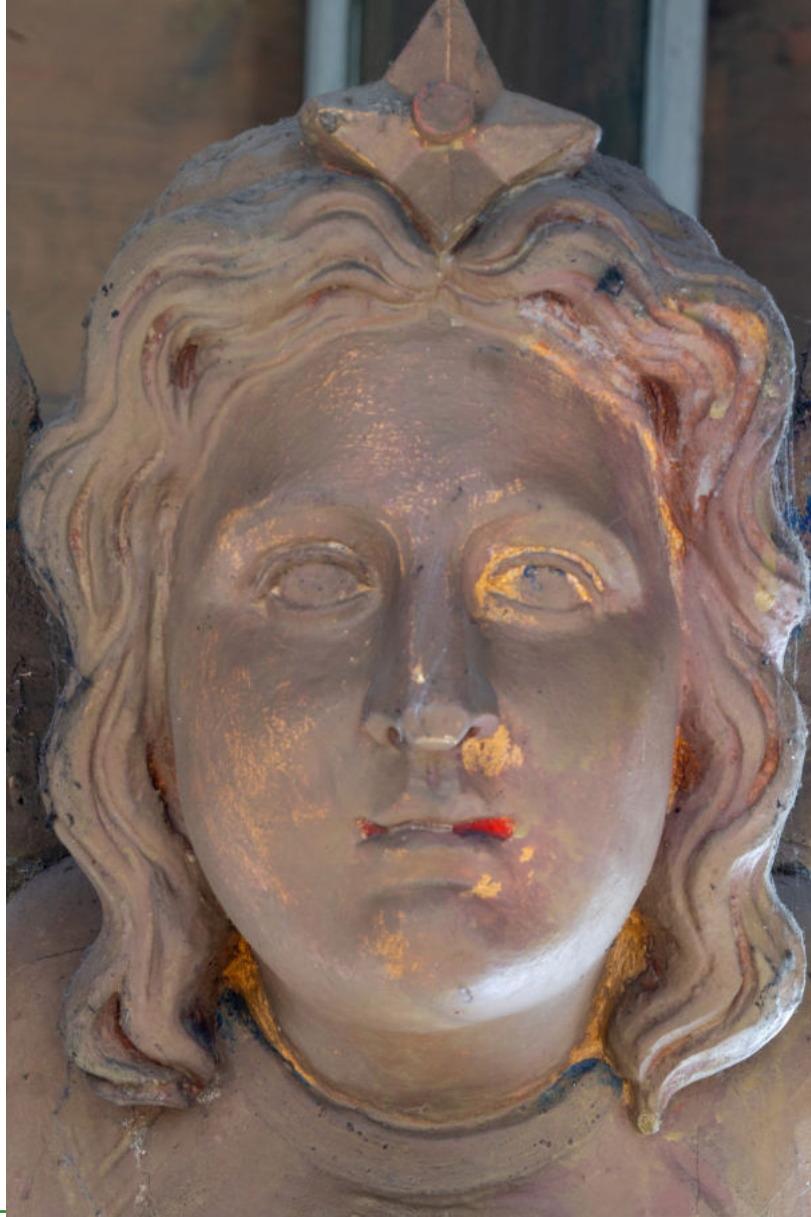


September/Oktober/November 2024

# Kreuzpunkt

*Lebendig  
Christlich  
Klar* Gemeindebrief der Ev.-luth. St. Marien Kirchengemeinde



[www.Kirche-Isenbuettel.de](http://www.Kirche-Isenbuettel.de)

## Verborgene Schönheit

Liebe Gemeindeglieder, liebe Leserinnen und Leser,

seit 150 Jahren schweben sie hoch über unserer Gemeinde und tragen das Holzgewölbe der St. Marien Kirche: **Achtzehn Engelfiguren.**

Ihre leuchtende Schönheit wurde mit weißer und brauner Farbe übermalt. Ja, sie sollten sogar abgesägt werden.

Nach dem **Missbrauch Gottes** für kriegerische nationale Machtzwecke im Zweiten Weltkrieg. Nach so viel Leid, Tod, Schuld- und Verlust Erfahrungen, war die fröhliche Heiterkeit der himmlischen Engelwelt für viele Christen schwer erträglich. Das verstehe ich gut.

Auch wir verzichten seit dem Beginn des Angriffskrieges Putins gegen die Ukraine auf die festliche Kirchturmbelichtung in Solidarität mit den Leidenden und Kriegsflüchtlingen in unserer Mitte.

**Dennoch:** Angesichts der durch Menschen verursachten aktuellen Katastrophen ist es unsere Aufgabe, **mit Jesus Christus das kommende Reich Gottes zu verkündigen.**

Vom Frieden Gottes zu erzählen, seine Barmherzigkeit miteinander zu feiern und Zeichen zu setzen, dass Leid und Tod nicht das letzte Wort haben.

**Reinold Wagner** (Fotogruppe Isenbüttel) hat kurz vor seinem Tod alle Engel noch einmal mit einem **Spezialobjektiv** fotografiert.

Seine Fotos lassen die **verborgene Schönheit der Engel wundervoll erahnen**, in der sie einst geleuchtet haben:



**Zeichen der Herrlichkeit Gottes, die seit unserer Taufe auch in uns und durch uns leuchten soll.**

Matthäus 5,16



© Reinold Wagner

Es scheint nun die Zeit zum 150. Geburtstag unserer Kirche, die Engel wieder zu befreien und ihre ursprüngliche Farbigkeit **zur Ehre Gottes und zur Freude unserer Gemeinde** wieder herzustellen.

Schon haben sich erste Paten und Patinnen bereit erklärt, die Restaurierungskosten für „ihren“ Engel zu übernehmen.

Vielleicht habt Ihr/haben auch Sie Lust, als Paar, Familie, Gruppe oder Verein ein **Hoffnungszeichen** für viele Generationen in unserer schönen St. Marien Kirche zu setzen.

*Ihr/Euer Pastor Dirk Schliephake*



Andreas Graf Grote, Pastor Dirk Schliephake, Regina Schulze, Pastor Michael Bausmann, Carmen Lammert, Andreas Winkelmann, Henning Müller, Christian Herzog (fehlt) © Dirk Schliephake

Der **neue Kirchenvorstand** hat am 1. Juni seine Arbeit aufgenommen. Auf der konstituierenden Sitzung wurde **Pastor Dirk Schliephake zum Vorsitzenden** und **Andreas Winkelmann zum stellvertretenden Vorsitzenden** einmütig gewählt. Gottes Segen für diesen wichtigen Dienst der verantwortlichen Leitung (Kirchenvorstand und Pfarramt) unserer St. Marien Kirchengemeinde in den nächsten sechs Jahren.

Unser **Gemeindehaus** musste ein neues **Regenabwassersystem** erhalten. Durch die zunehmenden Starkregenfälle lief immer wieder Wasser ins Gebäude. Für rund 65.000 Euro wurde das gesamte System zukunftsfähig modernisiert. Der Kirchenkreis trägt die Hälfte der Kosten. Die große Kirchenheizung erhielt einen neuen

### **Wärmetauscher.**

Auch die **Kirchhof- und Pfarrgarten-Grundstückspflege** wurde ab dem 1. Juni an Fa. Jörg Räke übertragen. Für die Mitarbeitenden des Grünteams wurden jeweils einvernehmliche, gute Lösungen gefunden. So ist **Issa Amin** weiterhin als **Küster** an St. Marien tätig. Auf unserem Friedhof wurde der zweite Teil des **neuen pflegeleichten Urnengrabfeldes (Engelflügel) fertiggestellt**. Die Urnengrabanlage am Kreuz wird im Herbst fachgerecht und würdig neu gestaltet.

Weitere aktuelle Informationen zur **Visitation** und zum **Kirchenjubiläum** und von der vielfältigen Kirchenvorstandsarbeit finden Sie auch auf unserer Homepage.

*Euer/Ihr Kirchenvorstand*

# ÖKUMENISCHER FRIEDENSWEG

DURCH DIE SAMTGEMEINDE ISENBÜTTEL



SONNTAG

**22.09.24**INFOS ZUR WANDERUNG

- Bitte dem Wetter entsprechende Kleidung mitbringen, evtl. Sonnenschutz und Proviant für unterwegs
- Ein Anschluss an die Gruppen unterwegs ist möglich (siehe Stationen und Uhrzeiten auf dem Plan)
- Bitte zusammen als Gruppe gehen, auf Straßenverkehr achten
- Die Zeitangaben sind nach mittelmäßigem Tempo bemessen
- Wegbeschaffenheit: Die meisten Wege sind asphaltiert, einige Abschnitte sind Schotterwege.
- An jeder Station gibt es Trinkwasser
- An fast allen Stationen sind Toiletten vorhanden
- Teilnahme auf eigene Gefahr
- Rückweg bitte selbst organisieren

MITWIRKENDE

SG Isenbüttel

Ev.-luth. Kirchengemeinden:

St. Marien Isenbüttel

St. Petri-Kirche Ribbesbüttel

St. Vitii Leiferde

St. Johannes der Täufer Wettmershagen

Christus-Kirchengemeinde Calberlah

Friedenskirche Wasbüttel

St. Andreas Meine

Der Hof e.V.

FFW SG Isenbüttel

DRK Isenbüttel / DRK Allerbüttel

Nachbarschaftshilfe Hehlenriede

Königsblaue Niedersachsen e.V.

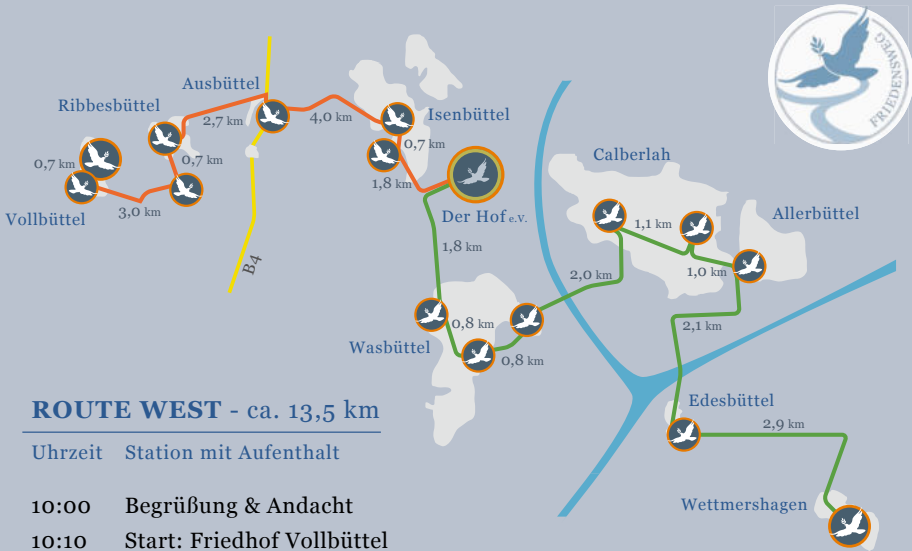
AM ZIEL - DER HOF e.V.

**15:00** Ökumenischer Gottesdienst mit musikalischer Begleitung durch den Posaunenchor Isenbüttel und die Hof-Musikanten

Die Kollekte dient der Unterstützung von „Der Hof e.V.“

**15:30** Kaffee & Kuchen





Grafik © Margit Till

### ROUTE WEST - ca. 13,5 km

**Uhrzeit** Station mit Aufenthalt

- 10:00 Begrüßung & Andacht
- 10:10 Start: Friedhof Vollbüttel
- 10:25 Vollbüttel, Kreuzung Hauptstraße/Maschplatz
- 11:05 Ruhewald Ribbesbüttel (20 min)
- 11:35 St. Petri-Kirche Ribbesbüttel (20 min)
- 12:30 Friedhof Ausbüttel (20 min)
- 13:30 St. Marien-Kirche Isenbüttel (20 min)
- 14:00 Friedhof Isenbüttel (20 min)
- 14:50 Ziel: Der Hof e.V.

### ROUTE OST - ca. 12,5 km

**Uhrzeit** Station mit Aufenthalt

- 10:00 Begrüßung & Andacht
- 10:10 Start: St. Johannes d.T.- Kirche Wettmershagen
- 10:45 Physio Bösche Edesbüttel (10 min)
- 11:25 Friedhof Allerbüttel (20 min)
- 12:00 Christus-Kirchengemeinde Calberlah (20 min)
- 12:35 Alte Kapelle Calberlah (20 min)
- 13:20 Friedenskirche Wasbüttel (20 min)
- 13:50 Kapelle Wasbüttel (20 min)
- 14:20 Friedhof Wasbüttel (10 min)
- 14:50 Ziel: Der Hof e.V.

FRIEDENSWEG



# Machen ist wie träumen – nur krasser!

Gottesdienst *anders*

Sonntag, 3. November um 18 Uhr in St. Marien Isenbüttel



## Die Friedenswoche findet vom 11. bis 15. November statt.

Alle reden zurzeit nur vom **Krieg**, von Waffensystemen, von Aufrüstung und Abschreckung, davon, Waffen zu liefern. Wer heutzutage vom **Frieden** reden möchte, gilt schnell als realitätsferner Fantast. Dabei ist es wichtig, vom **Frieden** zu reden, damit er nicht in Vergessenheit gerät, damit klar bleibt, dass der Friede der Normalfall sein soll und nicht der Krieg.

Deshalb lädt die Ökumenische Friedensdekade vom 10. bis 20. November ein:

ERZÄHL MIR MEHR VOM FRIEDEN.

Weil Worte Wirklichkeit schaffen können und der Frieden im Gespräch bleibt. Wir laden herzlich ein in die St. Marien Kirche vom

**Montag (11.11.) bis Freitag (15.11.) jeweils um 6.30 Uhr.**

Anschließend gibt es ein gemeinsames Frühstück im Gemeindesaal.



## Adventmarkt Isenbüttel 2024 hat noch Plätze frei

Am **30. November** findet wieder unser beliebter Adventmarkt in der Ringstraße und im Pfarrgarten in Isenbüttel statt. Wir haben noch einige Plätze frei und suchen noch **kreative Aussteller, private Hobbykünstler oder Vereine, die sich mit einem Stand beteiligen möchten**. Wer Lust hat, den Markt mit uns gemeinsam noch vielfältiger zu gestalten, ist herzlich willkommen.

Weitere Infos und Kontakt unter 0160/99129183 oder [adventmarkt-isenbuettel@gmx.de](mailto:adventmarkt-isenbuettel@gmx.de)

*Interessengemeinschaft Adventmarkt Isenbüttel Manuela Schmidt-Stadler*



Heilpädagogischer Bauernhof mit

- Hofladen
- Wohnstätte
- Hofcafé
- Pferdepenion

www.der-hof-isenbuettel.de

In unserem Hofladen finden Sie gesundes Essen aus biologischem Anbau, Fleisch- & Gemüseprodukte aus eigener Herstellung & vieles mehr.



### Bio & regional

Öffnungszeiten Hofladen:

Mo, Di, Do, Fr  
von 9.30 bis 12.30 Uhr  
und 14.30 bis 18 Uhr  
samstags 9 bis 13 Uhr

Unser Hofcafé hat wieder geöffnet:

Sonntags 14:30 bis 17 Uhr

**Mittwochs in Gifhorn auf dem Wochenmarkt!**

DER HOF e.V. · Zum Hof 1 · 38550 Isenbützel · Tel. 0 53 74 / 95 570 · Laden: 95 57 132

# GSG

Industrieelektrik

Ihr Partner für Elektroinstallationsarbeiten

**GSG Industrieelektrik GmbH & Co. KG**

Malerstraße 18 38550 Isenbützel

Tel. (0 53 74) 97 55 · Fax (0 53 74) 97 54

Elektroanlagen · Schaltanlagen · Steuerungstechnik · Datensysteme

Beratung · Konstruktion  
Planung · Ausführung  
Reparatur · Wartung

**Gaus-Lütje**  
**KARTOFFELN**



*„Guckt mal ...  
die mag ich!“*



**Aus eigener Ernte frisch für die Genießer-Gemeinde:**

Unsere SB-Stände (mit der Gabel) finden Sie inklusive GRATIS-KARTOFFELREZEPTEN z. B. in Calberlah, Isenbützel, Wasbützel, Vollbützel, Essenrode und Ausbützel.

Tel. 053 74/3504 oder [www.gaus-luetje.de](http://www.gaus-luetje.de)



## Der Seniorenkreis stellt sich vor

Seit zwei Jahren leiten Pastor Schliephake und die Mitarbeiter/innen des Seniorenkreises unseren neuen Seniorennachmittag. Dieser findet jeden 2. Donnerstag im Monat im Gemeindesaal um 14.30 Uhr statt.



Unser Team: Monika Pirch, Branka Körber, Ingrid Wystrach, Eske Appeldorn, Erika Zeblin, Ingrid Brendes und unser Fahrer Hans Brendes  
Seniorenkreis

Grillern. Dieser Donnerstag stand unter dem Motto „EM-Fußball“. Dazu haben wir den Raum entsprechend gestaltet.

Ganz besonders wichtig ist, nach der Begrüßung und biblischen Andacht, mit bekannten und neuen Liedern, durch Herrn Schliephake, das gemeinsame Kaffeetrinken mit selbstgebackenem Kuchen von unserem Team.

Das gemeinsame Erzählen und selbständige kreative Gestalten spielt dabei eine große Rolle. Auch bewegte Mitmach-Geschichten und Spiele finden großen Anklang. Musikalisch werden wir von unserem neu gegründeten Chor unterstützt. Wir laden gern alle Senioren/innen zu unserem Seniorennachmittag ein, bitten aber

Da sich unser Team um weitere ehrenamtliche Mitarbeiterinnen vergrößert hat, ist es an der Zeit, uns und unsere Arbeit mit den Senioren/innen einmal vorzustellen.

Unsere Nachmittage gestalten wir immer unter einem bestimmten biografischen oder kirchlichem Thema, das wir gemeinsam mit Pastor Schliephake intensiv vorbereiten.

Im Juli hatten wir mittags zum Grillen eingeladen. Wir verwöhnten unsere Gäste mit leckeren Salaten, Bratwürsten und



Tisch-Gestaltung „EM-Fußball“

Seniorenkreis

um eine Anmeldung für unsere Vorbereitung und den Fahrdienst im Pfarrbüro.

*Hans Brendes*

## UNSERE GOTTESDIENSTE

**14. Sonntag nach Trinitatis, 1. September**

**10.00 Uhr Gottesdienst mit Abendmahl** in St. Marien

**15. Sonntag nach Trinitatis, 8. September**

**10.00 Uhr Gottesdienst auf dem St. Marien Friedhof**

**Mittwoch, 11. September**

**10.00 Uhr Gottesdienst auf dem St. Marien Friedhof**

**Donnerstag, 12. September**

**10.00 Uhr + 10.45 Uhr Kita-Gottesdienst in St. Marien**

**16. Sonntag nach Trinitatis, 15. September**

**9.00 Uhr Gottesdienst zur Visitation** mit Taufen und  
**Posaunenchor** in St. Marien

**Samstag, 21. September**

**18.00 Uhr Großes Geburtstagskonzert**

**150 Jahre St. Marien Kirche**

**für alle Generationen in St. Marien**

mit Kirchenmusikdirektor Jens-Peter Enk und  
**Posaunenchor**. Eintritt frei.

**17. Sonntag nach Trinitatis, 22. September**

**ab 10.00 Uhr Erster Ökumenischer Friedensweg**  
**durch die Samtgemeinde Isenbüttel**

**15.00 Uhr Friedens-Gottesdienst**

auf dem heilpädagogischen „Der Hof“  
mit **Hofband, Posaunenchor** und Kuchen

## UNSERE GOTTESDIENSTE

**Michaelis, 29. September**

**18.00 Uhr** Abend-Gottesdienst  
**Engel in St. Marien**

**Erntedankfest, 6. Oktober**

**10.00 Uhr** Familiengottesdienst  
mit **Posaunenchor** in St. Marien

**20. Sonntag nach Trinitatis, 13. Oktober**

**10.00 Uhr** Gottesdienst in St. Marien

**21. Sonntag nach Trinitatis, 20. Oktober**

**9.00 Uhr** Gottesdienst in Wasbüttel mit Abendmahl

**10.30 Uhr** Gottesdienst in St. Marien

**22. Sonntag nach Trinitatis, 27. Oktober**

**10.00 Uhr** Gottesdienst in St. Marien

**Reformationsfest, 31. Oktober**

**11.00 Uhr** Regio-Gottesdienst mit Posaunenchor  
in Meine

**23. Sonntag nach Trinitatis, 3. November**

**18.00 Uhr** Gottesdienst anders in St. Marien  
mit **Kirchenband Klangfarben** und dem  
Team Gottesdienst anders

## UNSERE GOTTESDIENSTE

**Donnerstag, 7. November**

**10.00 Uhr + 10.45 Uhr Kita-Gottesdienste** in St. Marien

**Drittletzter Sonntag im Kirchenjahr, 10. November**

**10.00 Uhr Gottesdienst mit den neuen Konfirmandinnen und Konfirmanden** in St. Marien

**11.-15. November 6.30 Uhr Friedensandachten** in St. Marien

**Volkstrauertag, 17. November**

**10.00 Uhr Gottesdienst** mit Posaunenchor in der **Friedhofskapelle Isenbüttel**

**13.00 Uhr Gottesdienst** in der **Friedhofskapelle Wasbüttel**

**Buß- und Bettag, 20. November**

**10.00 Uhr Krippen-Gottesdienst** in St. Marien

**19.30 Uhr Regio-Gottesdienst** in Rötgesbüttel

**Ewigkeitssonntag, 24. November**

**9.00 Uhr Gottesdienst mit Abendmahl** in Wasbüttel

**10.30 Uhr Gottesdienst mit Abendmahl**  
in der **Friedhofskapelle Isenbüttel**

**15.00 Uhr Festgottesdienst**  
**150 Jahre Kirchweihe**  
**unserer St. Marien Kirche**

**1. Advent, 1. Dezember**

**10.00 Uhr Gottesdienst zum neuen Kirchenjahr**  
in St. Marien mit Advents-Abendmahl



<b>Eltern-Kind-Kreise</b> Jana Schaper	nach Absprache
<b>Flötenensemble</b> Heike Schineller	montags 19 Uhr im Gemeindehaus
<b>Posaunenchor</b> Torsten Knappe	freitags 19:30 Uhr im Gemeindehaus
<b>Bläseranfänger:innen</b> Torsten Knappe	freitags 18:15 Uhr im Gemeindehaus
<b>Seniorenkreis</b> Pastor Dirk Schliephake und Team	12. September – 14.30 Uhr 10. Oktober – 14.30 Uhr <b>14. November – 12.00 Uhr</b> <b>Es gibt Suppe.</b> <b>Bitte nur mit Anmeldung!</b>
<b>Besuchsdienstkreis</b> Pastor Dirk Schliephake und Team	3. September – 14.30 Uhr
<b>Literaturkreis</b> Carmen Bundfuß	20.00 Uhr, jeden 3. Donnerstag im Monat
<b>Gottesdienst anders</b> Henning Volkmar	nach Absprache
<b>Band Klangfarben</b> Thomas Schulz	nach Absprache
<b>Haupt- Konfirmand:innen</b>	dienstags vierzehntägig
<b>Vor- Konfirmand:innen</b> Pastor Dirk Schliephake	donnerstags vierzehntägig
<b>Förderverein Kirchenmusik St. Marien, Isenbüttel e.V.</b> Vorsitzende: Ulrike Fischer	nach Absprache

Die Kontaktdaten der ehrenamtlichen Leitungen erfahren Sie im Pfarrbüro.

Bau- und Möbeltischlerei

**TMI**

**mohle** GmbH

Fenster und Haustüren in Holz und Kunststoff  
Wintergärten in Holz – Insektenschutz-Fenster  
Innentüren – Windfangelemente  
Einbauschränke – Tresenanlagen



Malerstraße 10  
38550 Isenbüttel  
Tel. 05374/9678-11  
Fax 05374/9678-22

[www.tischlerei-moehle.de](http://www.tischlerei-moehle.de)

Fenster • Türen • Treppen • Geländer • Fassaden • Vordächer • Balkone  
Wintergärten • Tore • Sonderfertigungen in Aluminium und Edelstahl

**Professionalität  
verpflichtet!**

**DAENICKE**  
**STAHL-METALLBAU GMBH**  
Schweißfachbetrieb nach DIN EN 1090

Malerstr. 4 • 38550 Isenbüttel • Tel. (05374) 930-0 • Fax 930-30

Partner für professionelle Lösungen

„Der Sommer kommt!“ Entspannen Sie auf unserer großen Terrasse und genießen Sie unser Frühstück oder kommen Sie auf einen Kaffee vorbei. Wir freuen uns auf Sie!

**Café** mit 100 Plätzen,  
• Außenterrasse m. 80 Plätzen,  
• Kinderspielplatz,  
• Hofverkauf von:  
Marmeladen & Honig,  
Gemüse & Kartoffeln

**Pension** komfortable Zimmer/Apartments  
• Flatscreen-Fernseher, Schreibtisch, Minibar  
• Teilweise m. Küchenzeile, Balkon o. Terrasse  
• Ein Lift bringt Sie bequem in alle Etagen  
• kostenfrei: WLAN Zugang, Parkplätze  
• Rollstuhlgeeignetes Zimmer buchbar

**Meyers  
Hofcafé & Pension**



Fine ganze Seite Platz (nicht weniger) für diese Anzeige einplanen! Wird von GRD gegen eine hoch aufgelöste Datei ausgetauscht

**Diakonie**   
**Katastrophenhilfe**

# DIE GRÖSSTE KATASTROPHE IST DAS VERGESSEN.



**Extremwetter in Ostafrika:**  
Wir helfen den Menschen, zu überleben.

**Ihre Spende hilft!**  
Evangelische Bank  
IBAN: DE68 5206 0410 0000 5025 02  
[www.vergessene-katastrophen.de](http://www.vergessene-katastrophen.de)

Foto: Shutterstock/Carsten von Schone



## Hillebrandt Maler Sacht Heizung + Sanitär GmbH

Malerstraße 6  
38550 Isenbüttel

Telefon 05374 6309  
Telefax 05374 6131

[www.haustechnik-isenbuettel.de](http://www.haustechnik-isenbuettel.de)



- Holzpelletheizungen
- Solvis-Solaranlagen
- Photovoltaikanlagen
- Badsanierungen
- Heizungs- und Sanitärinstallationen



**relog:**  
Ihr Partner für laufende Lohn  
und Gehaltsabrechnungen.

Sicher.  
Wirtschaftlich.  
Kompetent.

**Ludwig Busse GmbH & Co. KG**  
Albrecht-Thaer-Ring 23 | 30938 Burgwedel  
[www.relog-burgwedel.de](http://www.relog-burgwedel.de)

relog  
...LOHNT SICH!

# Regional ist genial !

**Gästezimmer und  
Ferienwohnungen**  
WLAN, LED-TV  
moderner  
Landhausstil  
*Leckerer Bauernfrühstück*



**Müllers Bauernhof**

Öffnungszeiten:  
Do + Fr 9.00-13.00 Uhr  
Sa 9.00-13.00 Uhr

Freilandeier  
Kartoffeln  
Dosenwurst  
Mettwurst  
und mehr  
im **Hofladen**  
Hauptstr. 27 Isenbüttel



**Tel. 05374-1218 [www.muellers-bauernhof.de](http://www.muellers-bauernhof.de)**



# Ein bewegter Gottesdienst



Ende Mai feierten die Kindergartenkinder der Kita St. Marien einen Kindergarten-gottesdienst in der Kirche. Damit alle Kinder den Gottesdienst aktiv mitgestalten können, haben sich die vier Kindergartengruppen aufgeteilt und nahmen mit jeweils zwei Gruppen teil.

Als die Glocken läuteten, sind die ersten zwei Gruppen losgegangen. Vor der Kirche wurden wir von Pastor Schliephake begrüßt.

Wie immer haben die Kinder geduldig gelauscht, bis auch die letzten Glockentöne verstummt sind. Gemeinsam mit Pastor Schliephake entzündeten zwei Kinder unsere mitgebrachten Jesus-Kerzen und stellten sie auf den Altar. Das Kerzenlied rundete dieses wiederkehrende Ritual ab.

Pastor Schliephake leitete zur Pfingstgeschichte über, indem er uns alle in ein aus Seilen gelegtes Haus im Altarraum einlud. Dort saßen wir alle im Haus wie damals die Jünger in Jerusalem, die plötzlich einen starken Wind im Haus spürten.

Pastor Schliephake ließ viele bunte Chiffontücher über die Köpfe der Kinder und MitarbeiterInnen schweben. Jeder, der von einem Tuch berührt wurde, bekam selbst eins und berührte das nächste Kind. So kamen alle in Bewegung und jeder konnte den Wind spüren. Nachdem jeder ein Tuch hatte, probierten Kinder und Mitarbeitende verschiedene Bewegungen mit den Tüchern.

Zum Abschluss haben wir noch das Lied „Hallelu-, Halleluja – Preiset den Herrn“ in



verschiedenen Sprachen gesungen. Denn in der Pfingstgeschichte konnten sich plötzlich alle Menschen unterschiedlicher Nationalitäten untereinander verstehen. Im Laufe der nächsten Woche wurde das Thema Pfingsten in der wöchentlichen Andacht erneut aufgegriffen. Die Geschichte wurde in Form einer Mitmach-Geschichte erneut erzählt. Die Kinder standen hierbei im Kreis und konnten viele Momente der Geschichte begeistert und bewegt begleiten.

*Ihr Team der Kita St. Marien*

**Pfarrbüro**

Gutsstr. 1, 38550 Isenbüttel  
Di. 15 - 18 Uhr Mi. 10 - 12 Uhr

**Pfarramtssekretärin Dagmar Nehmer**

Internet: [www.kirche-isenbuettel.de](http://www.kirche-isenbuettel.de)  
E-Mail: [dagmar.nehmer@evlka.de](mailto:dagmar.nehmer@evlka.de)  
Tel. 05374-66101  
Fax 05374-66103

**Pfarramt****Pastor Dirk Schliephake**

Gutsstr. 3, 38550 Isenbüttel  
Tel. 05374-9311124  
E-Mail: [dirk.schliephake@evlka.de](mailto:dirk.schliephake@evlka.de)

**Pastor Michael Bausmann**

Gutsstr. 7, 38551 Ribbesbüttel  
Tel. 05374-66177  
E-Mail: [michael.bausmann@evlka.de](mailto:michael.bausmann@evlka.de)

**Küster:innen**

Friedhelm u. Regina Schulze, Wasbüttel  
Issa Amin, Isenbüttel

**Kirchenvorstand**

Andreas Graf Grote  
Christian Herzig  
Carmen Lammert  
Henning Müller  
Pastor Dirk Schliephake, Vorsitzender  
Regina Schulze  
Andreas Winkelmann, stellv. Vorsitzender  
N.N.

**Kindertagesstätte**

Krippe - Kindertagesstätte - Familienbüro - Kooperationsstelle für Isenbüttel und Ribbesbüttel

**Leitung: Heike Kalkreuter**

Tel. 05374-2373  
Fax 05374-672522  
E-Mail: [marien.isenbuettel@evkitas-wwg.de](mailto:marien.isenbuettel@evkitas-wwg.de)  
Internet: [www.st-marien-kita.de](http://www.st-marien-kita.de)

**Diakoniestation Isenbüttel**

Molkereistraße 2 C, 38550 Isenbüttel  
Ambulante Pflege, Haus- u. Familienhilfe  
**Pflegedienstleitung: Angelika Dzikowski**  
Tel. 05374-931765 Fax 05374-931667  
Mo. - Fr. 9 - 13 Uhr u. nach Vereinbarung  
E-Mail: [isenbuettel@diakoniestation38.de](mailto:isenbuettel@diakoniestation38.de)  
Tagespflege in der Diakoniestation

**Fachleitung: Kristina Naumann**

Tel. 05374-931765 Fax 05374-931767  
E-Mail: [tagespflege.isenbuettel@diakoniestation38.de](mailto:tagespflege.isenbuettel@diakoniestation38.de)

**Diakonisches Werk GF/Kirchenkreissozialarbeit**

Mo. - Do. 9 - 12 Uhr Tel. 05371-942626  
Beratung für Alleinerziehende, Sozialberatung, Trauernde, Kurenvermittlung, Schwangeren(konflikt)beratung

**Beratungsangebote**

Telefonseelsorge gebührenfrei  
Tel. 0800-1110111  
Ev. Ehe- u. Lebensberatung Wolfsburg  
Tel. 05361-13162  
Suchtberatung Tel. 05371-57175  
Hospiz Tel. 05374-942608 oder 0170-2436483

Bankverbindung (Verwendungszweck: KG Isenbüttel, 2118):

IBAN DE18 2699 1066 0802 8080 00 Volksbank eG BraWo

IBAN DE88 2695 1311 0011 0000 49 Sparkasse GF-WOB

**Impressum**

Herausgeber: Kirchenvorstand der Ev.-luth. St. Marien Kirchengemeinde Isenbüttel

Redaktion: Andreas Thorwarth, Birgit Fichtner, Dirk Schliephake

E-Mail: [Gemeindebrief@Kirche-Isenbuettel.de](mailto:Gemeindebrief@Kirche-Isenbuettel.de)


Druck: Druckhaus Harms, Groß Oesingen, Auflage: 4.100

Bildnachweis: Titelseite: Reinold Wagner; Seite 20: Gemeindearchiv

Hinweis: In unserem Gemeindebrief und auf unserer Homepage im Internet werden bei Taufen, Konfirmationen, Hochzeiten und Beerdigungen persönliche Daten veröffentlicht. Falls Sie dies nicht wünschen, teilen Sie es uns bitte mit.

Die nächste Ausgabe erscheint am 22.11.2024, Redaktionsschluss ist der 6.11.2024.

Artikel bitte über „<https://kirche-isenbuettel.wir-e.de/gemeindebriefe>“ einreichen.

The background image shows the interior of a Gothic church, featuring a large, ornate pipe organ with blue and red pipes. The organ is set against a brick wall with Gothic arches. The ceiling is made of dark wood. The overall atmosphere is solemn and historical.

# Wir feiern 150 Jahre St. Marien 1874-2024

**Großes  
Geburtstags-  
konzert**

**21. September  
18:00 Uhr**

**Festgottesdienst  
am  
Ewigkeitssonntag**

**24. November  
15:00 Uhr**